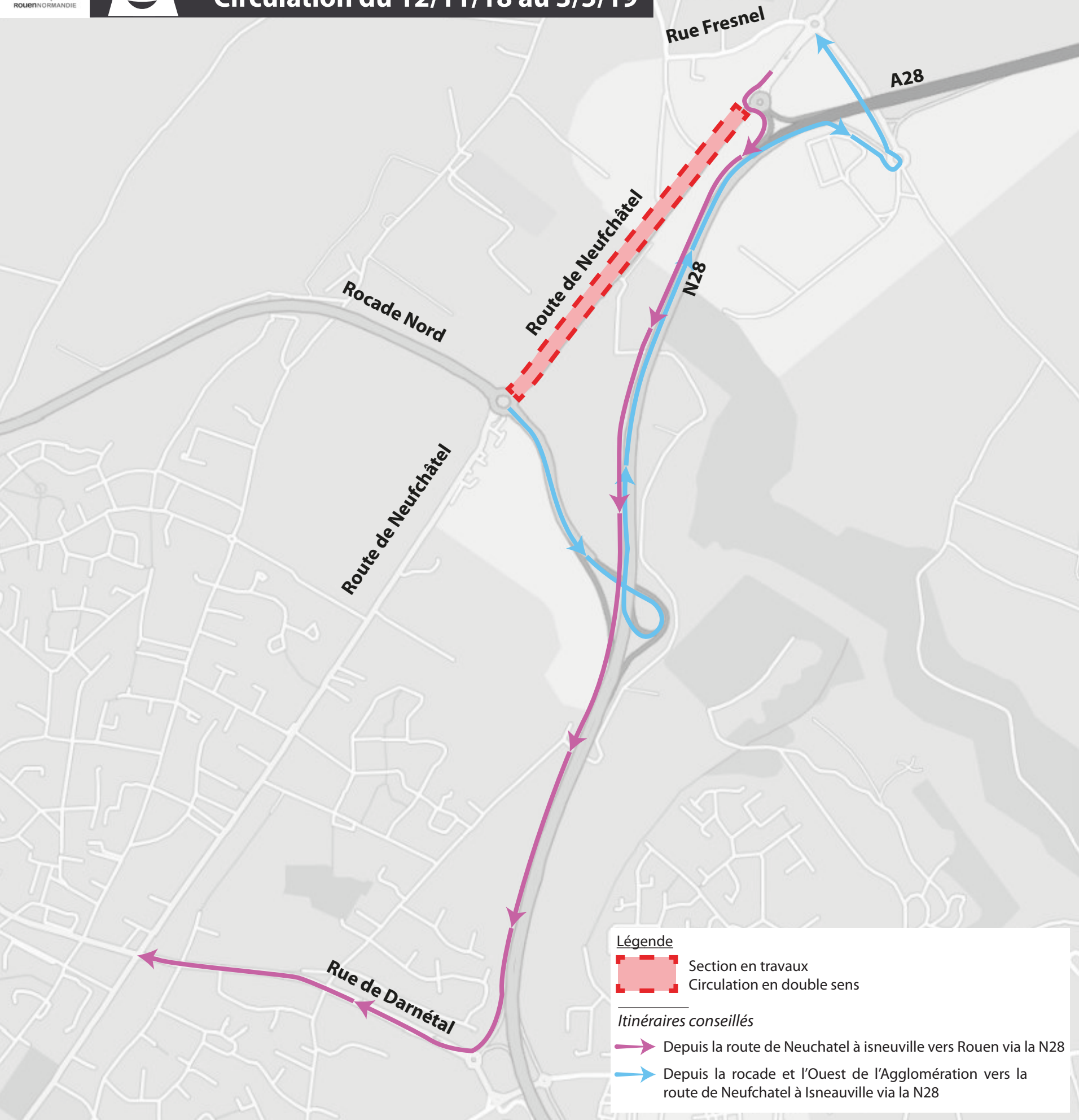






# PROLONGEMENT DE LA LIGNE F1



Circulation du 12/11/18 au 3/5/19



## Légende

-  Section en travaux
-  Circulation en double sens

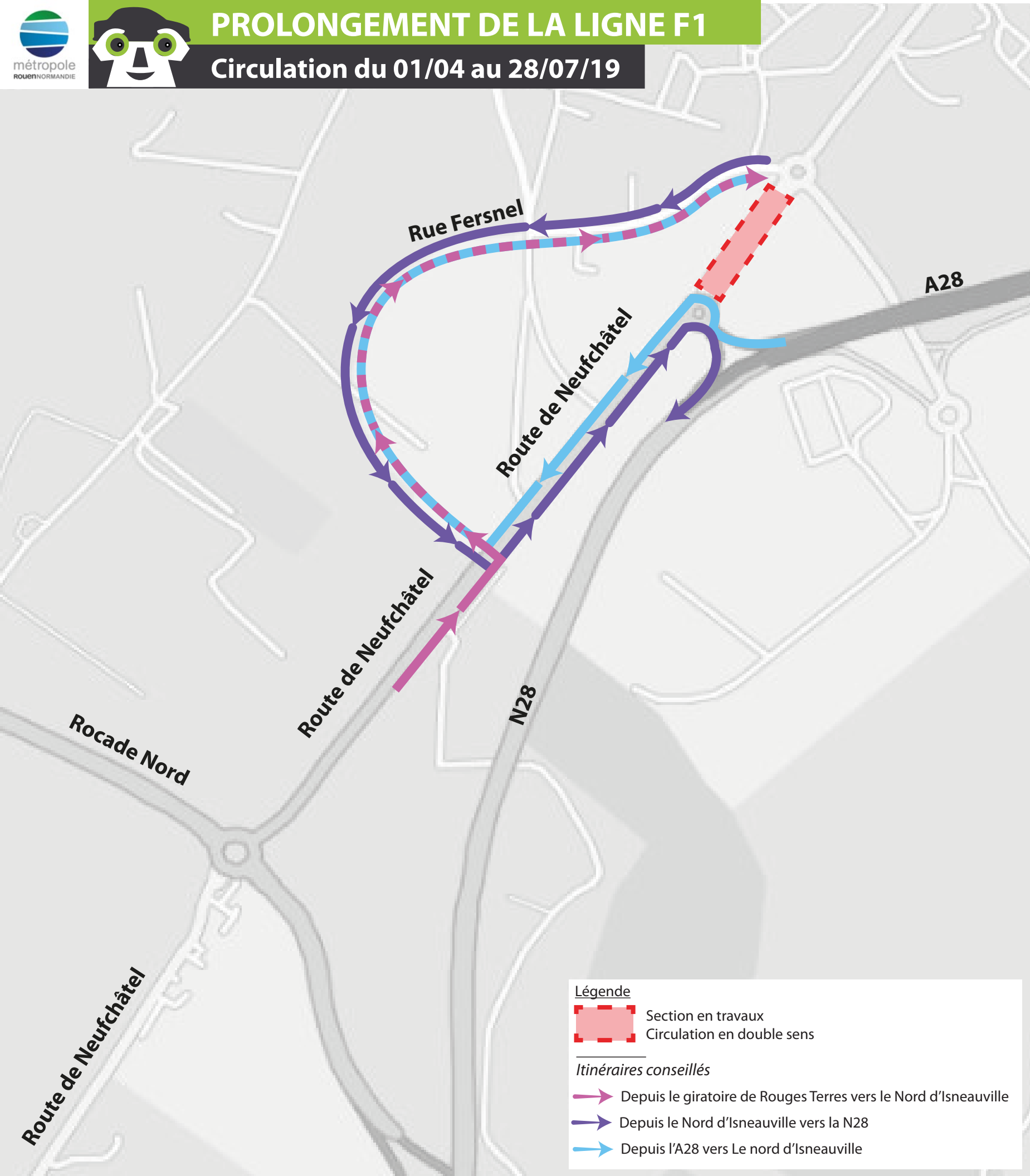
## Itinéraires conseillés

-  Depuis la route de Neuchatel à isneville vers Rouen via la N28
-  Depuis la rocade et l'Ouest de l'Agglomération vers la route de Neufchatel à Isneauville via la N28



# PROLONGEMENT DE LA LIGNE F1

Circulation du 01/04 au 28/07/19



**Légende**

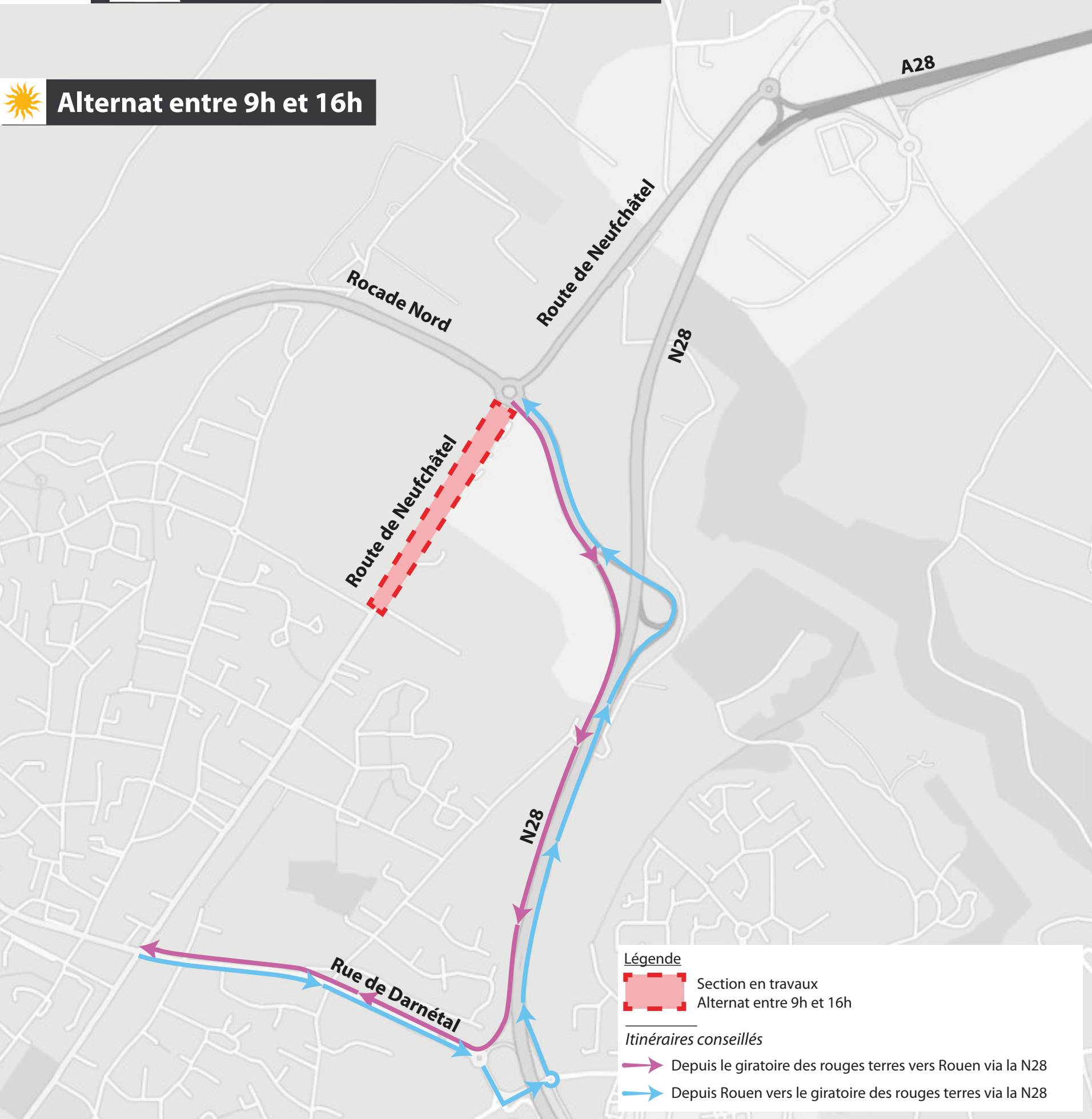
- Section en travaux
- Circulation en double sens

**Itinéraires conseillés**


- Depuis le giratoire de Rouges Terres vers le Nord d'Isneauville
- Depuis le Nord d'Isneauville vers la N28
- Depuis l'A28 vers Le nord d'Isneauville





Alternat entre 9h et 16h



### Légende

-  Section en travaux  
Alternat entre 9h et 16h

### Itinéraires conseillés

-  Depuis le giratoire des rouges terres vers Rouen via la N28
-  Depuis Rouen vers le giratoire des rouges terres via la N28